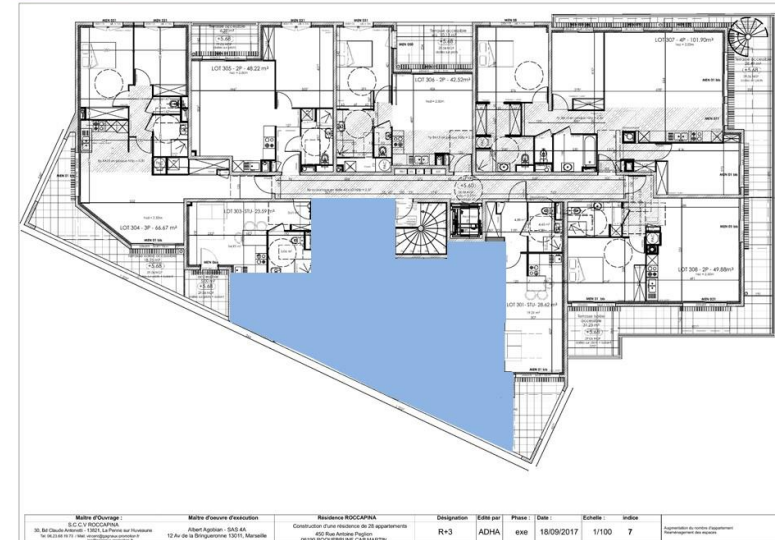
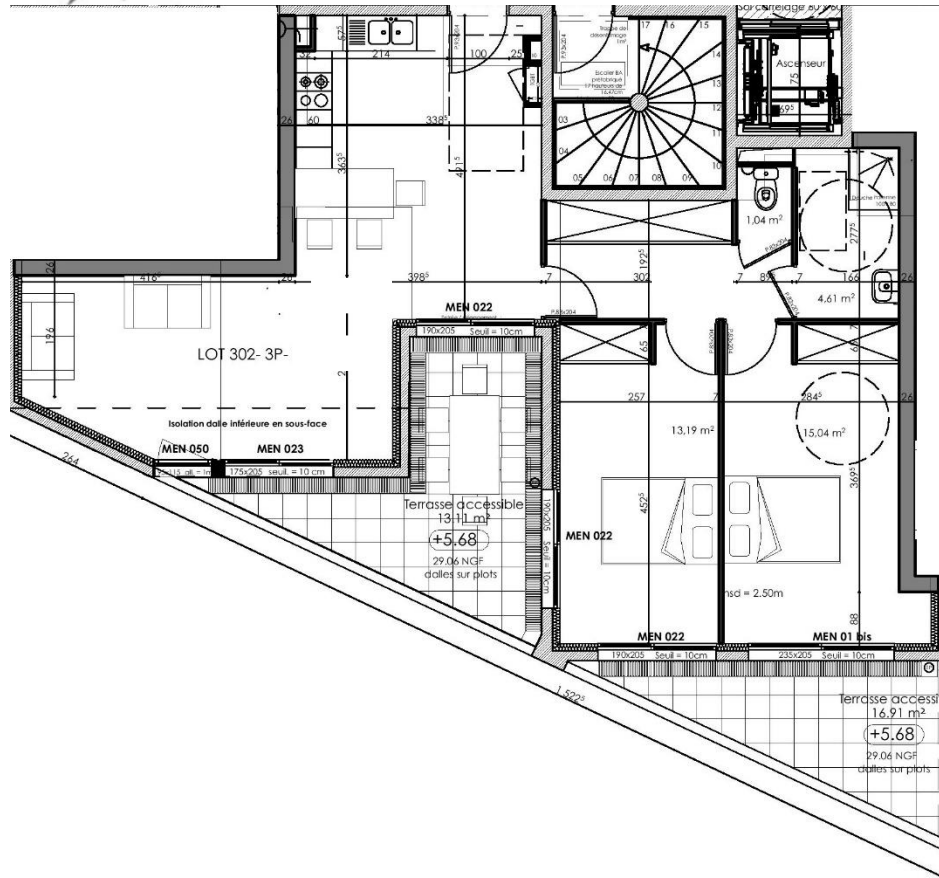


Plan de Vente Lot 302, T3 au R+3



Maitre d'ouvrage S.C.C. V. ROCCAPINA 10, Bd Duval-Arnould - 13015 La Plaine sur Rousset 13 403 40 41 11 - www.roccapina.com	Maitre d'œuvre d'association Asept Agitation - SAS 64 112 Av de la Brigueironne - 13011 Marseille	Résidence ROCCAPINA Constructeur d'un seul résidence de 28 appartements 450 Rue Antoine Pégliion 06199 ROQUEBRUNE CAP MARTIN	Désignation R+3	Etat de ADHA	Phase exe	Date 18/09/2017	Echelle 1/100	Index 7	Approuvé au titre Réglementaire Réglementaire de la commune
--	---	---	--------------------	-----------------	--------------	--------------------	------------------	------------	--

sous réserve des impératifs techniques et des tolérances d'exécution.

Pièces	Surfaces Habitables
Hall-Séjour-cuisine	37,2 m ²
Salle de bain	4,6 m ²
Dégagements	7 m ²
Chambre 1	13,2 m ²
Chambre 2	15 m ²
TOTAL	78 m²
Terrasse	21 m ²

Résidence Roccapina, 450 Rue Antoine Pégliion, 06190 Roquebrune Cap martin

Nota : ce plan peut subir des modifications. Les cotes et les surfaces sont données sous réserve des impératifs techniques et des tolérances d'exécution.