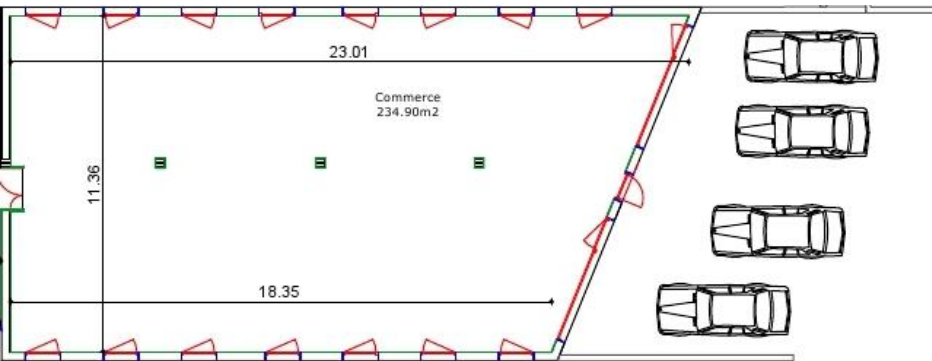
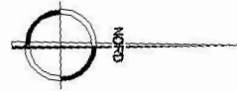


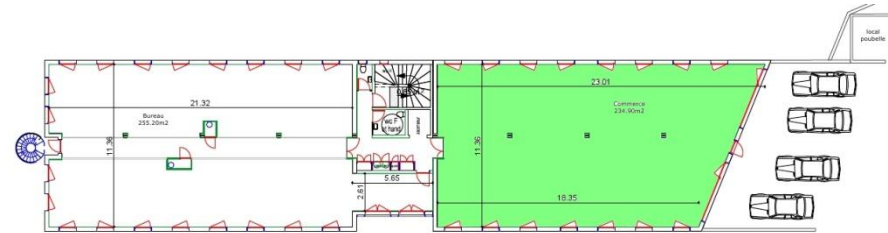


## LE FORUM

33 Bd Claude Antonetti  
13821 La Penne sur Huveaune



1<sup>er</sup> étage : Nord  
(4 places de parking comprises lots n° 20, 21, 33 et 34)



	<b>Surfaces</b>
Bureau	234,90 m <sup>2</sup>
Parties Communes	18,44 m <sup>2</sup>
<b>Total</b>	<b>253,34 m<sup>2</sup></b>

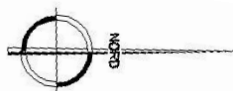


Nota : ce plan peut subir des modifications. Les cotes et les surfaces sont données sous réserve des impératifs techniques et des tolérances d'exécution.

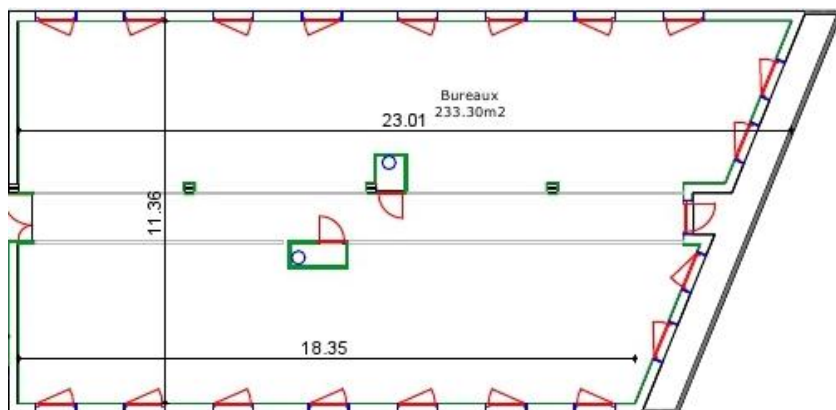


## LE FORUM

33 Bd Claude Antonetti  
13821 La Penne sur Huveaune



2<sup>ème</sup> étage : Nord  
(4 places de parking comprises lots n° 1, 2, 19 et 32)



	Surfaces
Bureau	233,30 m <sup>2</sup>
Parties Communes	18,33 m <sup>2</sup>
<b>Total</b>	<b>251,63 m<sup>2</sup></b>



Nota : ce plan peut subir des modifications. Les cotes et les surfaces sont données sous réserve des impératifs techniques et des tolérances d'exécution.